

## 9. MANUTENÇÃO PERIÓDICA

### 9.1 Limpeza dos anéis coletores:

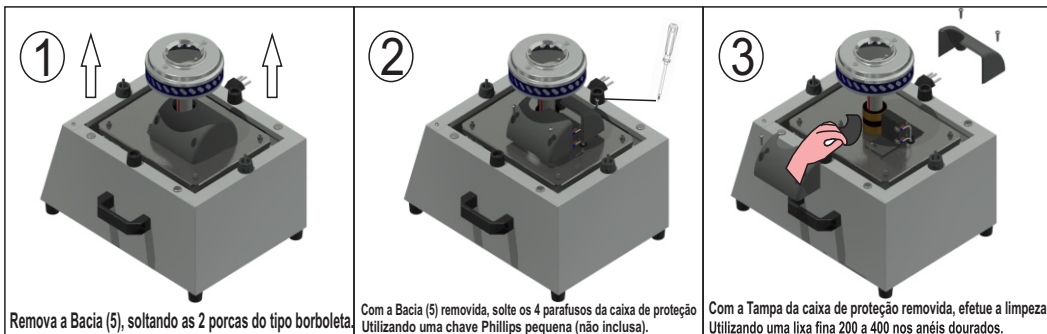
A manutenção deve ser considerada um conjunto de procedimentos que visa a manter o equipamento nas melhores condições de funcionamento, propiciando aumento da vida útil e da segurança. As manutenções periódicas são itens obrigatórios para se manter a garantia do equipamento.

**A cada 3 turnos ou 24 horas de trabalho é necessário fazer a limpeza dos anéis de latão:** Siga as instruções abaixo, imagens 1 a 4:

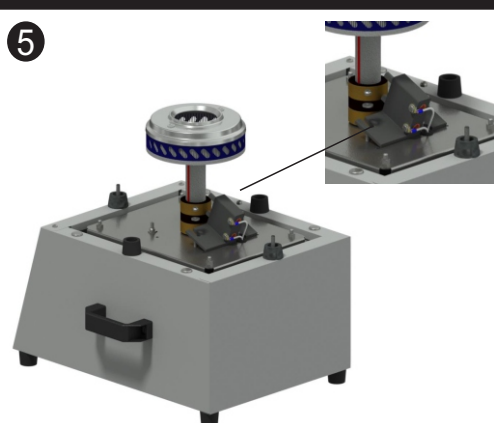
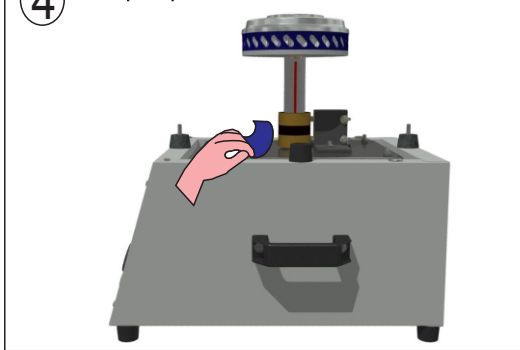
- **Nunca desmonte a tampa da turbina para remover o açúcar.**

OBS. Não prolongue a falta de açúcar, pois sua ausência pode queimar a resistência.

- Limpe o gabinete com pano úmido. Não utilize álcool ou produtos abrasivos.



4. - Com uma lixa fina 200 a 400 efetue a limpeza dos anéis até que fique dourado novamente.



### 9.2 Procedimento de troca das escovas (carvão).

Para remover as escovas (carvão) siga as instruções nas figuras 1,2,3 e 4 acima, para remover o suporte da escova utilize uma chave de fenda média 1/4 e uma chave combinada de 10mm (não inclusos), solte o parafuso que fixa o suporte das escovas no suporte no motor conforme figura 5, com o suporte das escovas solto remova as escovas em seu interior e faça a substituição.

\*OBS: As escovas tem longa duração de uso, porem elas poderão queimar ou perder a compressão de sua mola caso as manutenções periódicas não sejam feitas conforme previsto no item 9.1.